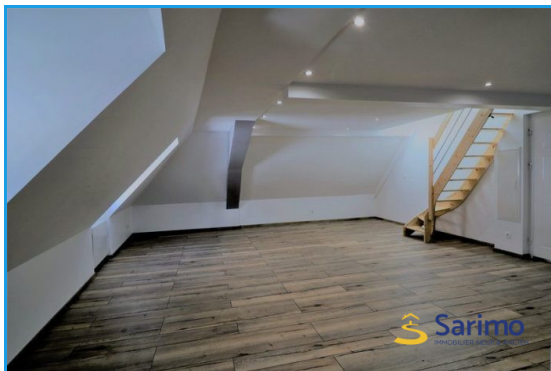


Nous contacter

 92 m²

 4 pièces

 GUEBWILLER



Vendu

Type d'appartement	Duplex
Surface	92.00 m ²
Pièces	4
Chambres	2
Salle de bains	1
WC	2
Étage	3
Epoque, année	1800
Chauffage	Electrique Individuel
Cuisine	Equipée
Ameublement	Non meublé
Charges	61 € /mois

Référence VA2251, Mandat N°34 Venez visiter sans plus attendre ce splendide appartement en duplex récent (2016), au centre du coeur historique de Guebwiller, à deux pas de l'hôtel de ville. „Laissez vous séduire par son charme et ses prestations de qualité. „Situé au dernier étage d'une agréable petite copropriété de 5 appartements, il est composé d'une spacieux pièce de vie donnant sur une cuisine complètement aménagée et équipée (évier, plaque four, hotte). De deux très grandes chambres, d'une salle de douche italienne avec WC et d'une salle de bain. „Aucun travaux à prévoir, venez simplement y poser vos meubles sans aucune hésitation. „LE++: une cave en annexe ,

Mandat N° 177. Dans une copropriété de 23 lots. Aucune procédure n'est en cours. Nos honoraires : <http://www.sarimo.fr/honoraires>

Niveau :

- ----- : m²

- ----- : m²

- ----- : m²

- ----- : m²

- 1er niveau : m²

Description des - 2ème niveau : m²

pièces - Salle de Bain : 3.38 m²

- SDE+WC : 5.41 m²

- Cuisine : 8.88 m²

- Chambre : 12.10 m²

- Salle de Bain : 13.60 m²

- Séjour : 36.45 m²

- Loi Carrez : 82 m²



Sarimo
35 rue du faubourg de pierre
67000 Strasbourg
03 88 35 02 11



Soufiane SOUT
soufiane.sout@sarimo.fr

03 88 35 02 11



SARL au capital de 1500 € • SIRET 83314528700011 • TVA FR 13 833145287 • Carte pro CPI 6701 2018 000 024 870 délivrée par chambre de commerce et d'industrie du Bas-Rhin située à 10 place Gutenberg 67000 Strasbourg • Caisse de garantie GALIAN 89 rue de la Boétie 75008 PARIS d'un montant de 120000 € 1 • N° RCP 120137405 auprès de MMA ENTREPRISE 14 BD OYON 72030 LE MANS CEDEX 9
Document non contractuel